

PLANES DE PENSIONES DEL SISTEMA INDIVIDUAL 28 DE FEBRERO 2025

- El patrimonio de los Planes de Pensiones Individuales se situó en febrero en 93.556 millones de euros
- La rentabilidad interanual de los Planes de Pensiones se sitúa en el 9%

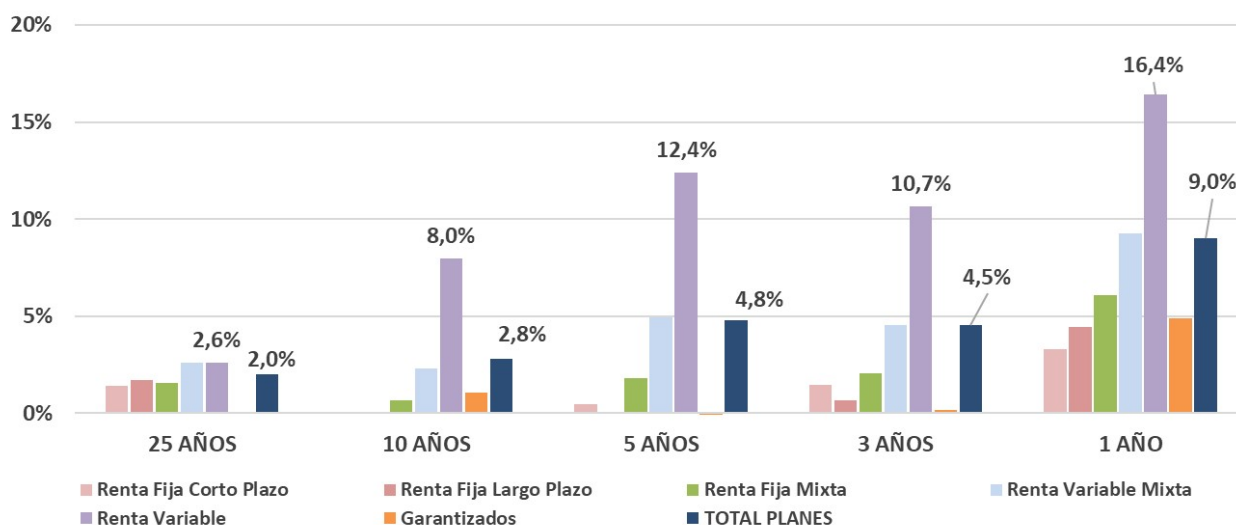
Las rentabilidades ligeramente positivas generadas por los mercados financieros en el mes, permitió que el patrimonio de los Planes de Pensiones se mantuviera prácticamente invariable, situándose en 93.556 millones de euros.

La rentabilidad interanual es del 9%, destacando la categoría de *Renta Variable* con un rendimiento superior al 16% a 1 año.

Las rentabilidades en el medio-largo plazo se mantienen positivas. Por ejemplo, a 20 años, los Planes de Pensiones registran una rentabilidad media anual (neta de gastos) del 3,3% y, en el medio plazo (10 y 15 años), presentan una rentabilidad del 2,8% y 4% respectivamente.

Rentabilidades medias anuales ponderadas (%). NETAS de gastos y comisiones								
SISTEMA INDIVIDUAL	26 AÑOS	25 AÑOS	20 AÑOS	15 AÑOS	10 AÑOS	5 AÑOS	3 AÑOS	1 AÑO
Renta Fija Corto Plazo	1,4%	1,4%	0,8%	0,5%	0,0%	0,5%	1,5%	3,3%
Renta Fija Largo Plazo	1,3%	1,7%	1,4%	1,2%	0,0%	0,0%	0,7%	4,5%
Renta Fija Mixta	1,7%	1,6%	1,6%	1,7%	0,7%	1,8%	2,1%	6,1%
Renta Variable Mixta	3,1%	2,6%	3,4%	4,3%	2,3%	4,9%	4,6%	9,3%
Renta Variable	2,7%	2,6%	6,6%	9,0%	8,0%	12,4%	10,7%	16,4%
Garantizados			2,7%	3,0%	1,1%	-0,1%	0,2%	4,9%
TOTAL PLANES	2,2%	2,0%	3,3%	4,0%	2,8%	4,8%	4,5%	9,0%

Rentabilidades anuales a distintos plazos. Planes Individuales



El volumen estimado de **APORTACIONES Y PRESTACIONES** en febrero de 2025 serían: aportaciones de 113 millones de euros y prestaciones de 238 millones, con lo que el volumen de **prestaciones netas del mes alcanzaría los 125 millones de euros.**