

PLANES DE PENSIONES DEL SISTEMA INDIVIDUAL 31 DE ENERO 2025

- El patrimonio de los Planes de Pensiones Individuales se situó en enero en 93.569 millones de euros
- La rentabilidad interanual de los Planes de Pensiones se sitúa por encima del 10%

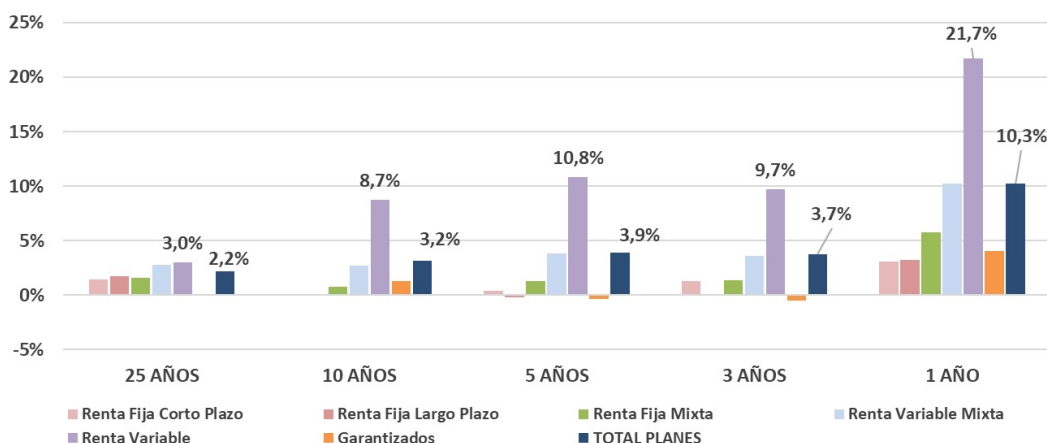
Las notables rentabilidades aportadas por los mercados financieros en el primer mes del año, propició una nueva revalorización en las carteras de los Planes de Pensiones, incrementando su volumen de activos hasta los 93.569 millones de euros. Así los partícipes vieron aumentar sus activos en este instrumento de ahorro a largo plazo en 1.276 millones de euros (1,4%).

La rentabilidad interanual supera el 10%, destacando la categoría de *Renta Variable* con un rendimiento próximo al 22% a 1 año.

Las rentabilidades en el medio-largo plazo se mantienen positivas. Por ejemplo, a 20 años, los Planes de Pensiones registran una rentabilidad media anual (neta de gastos) del 3,3% y, en el medio plazo (10 y 15 años), presentan una rentabilidad del 3,2% y 4% respectivamente.

Rentabilidades medias anuales ponderadas (%). NETAS de gastos y comisiones								
SISTEMA INDIVIDUAL	26 AÑOS	25 AÑOS	20 AÑOS	15 AÑOS	10 AÑOS	5 AÑOS	3 AÑOS	1 AÑO
Renta Fija Corto Plazo	1,3%	1,4%	0,8%	0,5%	0,0%	0,4%	1,3%	3,1%
Renta Fija Largo Plazo	1,2%	1,7%	1,4%	1,2%	0,1%	-0,2%	0,1%	3,2%
Renta Fija Mixta	1,7%	1,6%	1,6%	1,6%	0,8%	1,3%	1,4%	5,8%
Renta Variable Mixta	3,1%	2,8%	3,4%	4,2%	2,7%	3,9%	3,6%	10,3%
Renta Variable	2,7%	3,0%	6,7%	9,2%	8,7%	10,8%	9,7%	21,7%
Garantizados				3,0%	1,3%	-0,4%	-0,5%	4,1%
TOTAL PLANES	2,2%	2,2%	3,3%	4,0%	3,2%	3,9%	3,7%	10,3%

Rentabilidades anuales a distintos plazos. Planes Individuales



El volumen estimado de **APORTACIONES Y PRESTACIONES** en enero de 2025 serían: aportaciones de 129 millones de euros y prestaciones de 287 millones, con lo que el volumen de **prestaciones netas del mes alcanzaría los 158 millones de euros.**