

PLANES DE PENSIONES DEL SISTEMA INDIVIDUAL 30 DE NOVIEMBRE 2024

- El patrimonio de los Planes de Pensiones Individuales se situó en noviembre en **92.293 millones de euros**
- La rentabilidad interanual de los Planes de Pensiones se sitúa en el **12%**

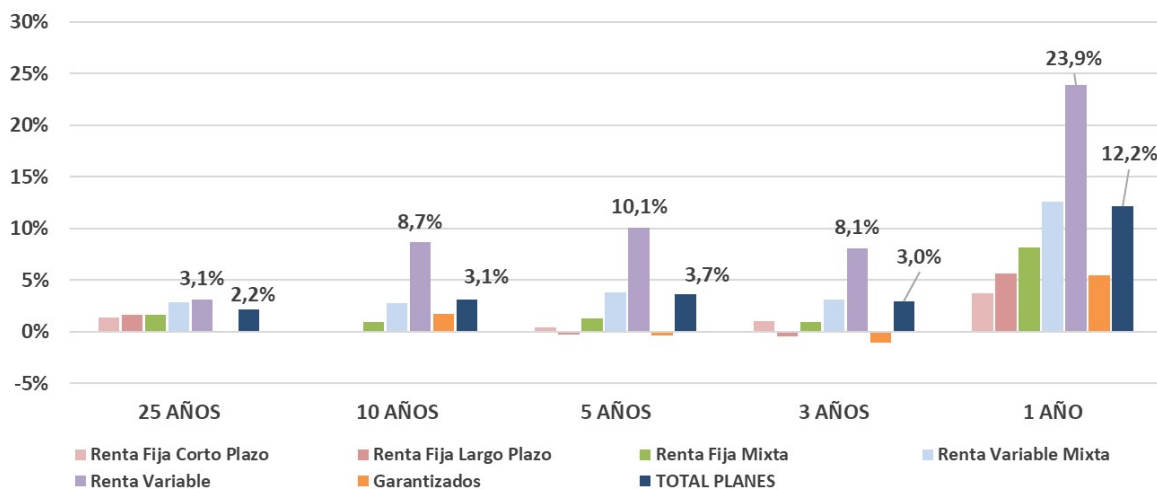
Las rentabilidades positivas aportadas por los mercados financieros revalorizaron las carteras de los partícipes de Planes de Pensiones, registrando así un nuevo incremento en el volumen de sus activos en 2.146 millones de euros (2,4%). De esta forma el patrimonio de los Planes de Pensiones del Sistema Individual se situó en 92.293 millones de euros. En lo que va de año el patrimonio del Sistema Individual experimenta un aumento cercano al 9% (7.370 millones de euros).

La rentabilidad interanual supera el 12%, destacando la categoría de *Renta Variable* con un rendimiento del 24% a 1 año.

Las rentabilidades en el medio-largo plazo se mantienen positivas. Por ejemplo, a 20 años, los Planes de Pensiones registran una rentabilidad media anual (neta de gastos) del 3,2% y, en el medio plazo (10 y 15 años), presentan una rentabilidad del 3,1% y 3,9% respectivamente.

Rentabilidades medias anuales ponderadas (%). NETAS de gastos y comisiones								
SISTEMA INDIVIDUAL	26 AÑOS	25 AÑOS	20 AÑOS	15 AÑOS	10 AÑOS	5 AÑOS	3 AÑOS	1 AÑO
Renta Fija Corto Plazo	1,4%	1,4%	0,8%	0,6%	0,1%	0,5%	1,1%	3,8%
Renta Fija Largo Plazo	1,3%	1,7%	1,4%	1,2%	0,1%	-0,3%	-0,4%	5,6%
Renta Fija Mixta	1,8%	1,7%	1,6%	1,6%	0,9%	1,3%	1,0%	8,1%
Renta Variable Mixta	3,0%	2,9%	3,5%	3,8%	2,8%	3,8%	3,1%	12,6%
Renta Variable	2,8%	3,1%	6,6%	8,9%	8,7%	10,1%	8,1%	23,9%
Garantizados				2,7%	1,7%	-0,4%	-1,1%	5,5%
TOTAL PLANES	2,2%	2,2%	3,2%	3,9%	3,1%	3,7%	3,0%	12,2%

Rentabilidades anuales a distintos plazos. Planes Individuales



El volumen estimado de **APORTACIONES Y PRESTACIONES** en noviembre de 2024 serían: aportaciones de 138 millones de euros y prestaciones de 195 millones, con lo que el volumen de **prestaciones netas del mes alcanzaría los 57 millones de euros.**